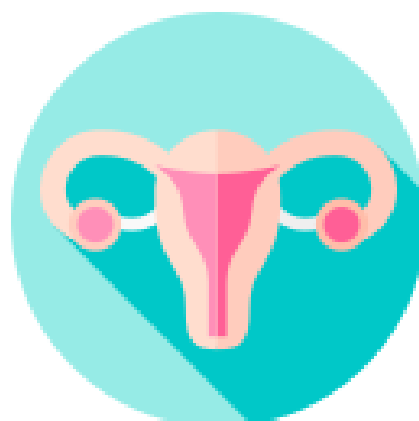




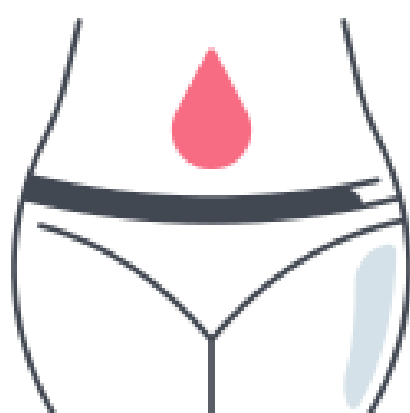
# Hablemos sobre CÁNCER DE CUELLO UTERINO



## DEFINICIÓN

El cáncer de cuello uterino no aparece de un día para otro.

Todo empieza cuando algunas células del cuello del útero cambian a esto se le llama displasia y, si no se detectan y tratan a tiempo, pueden convertirse en cáncer.



## SÍNTOMAS

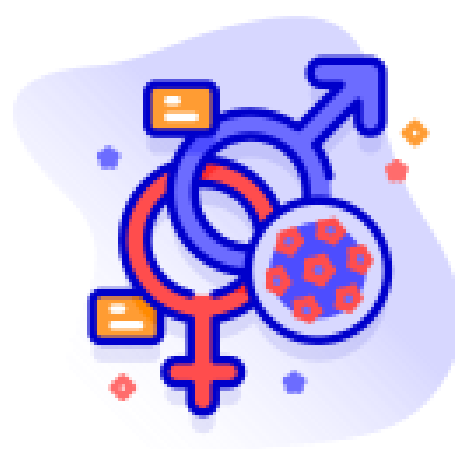
Al principio, el cáncer de cuello uterino puede no mostrar síntomas. Más adelante, puede causar sangrado inusual, dolor de espalda, problemas al orinar o defecar, y pérdida de peso. Por eso es clave hacerse chequeos a tiempo.



## FACTORES DE RIESGO

La principal causa del cáncer de cuello uterino es una infección persistente por el VPH.

También influyen factores como la obesidad, el inicio temprano de relaciones sexuales, tener múltiples parejas, fumar, tener las defensas bajas o antecedentes familiares.



## DIAGNÓSTICO

- Mujeres de 25 a 65 años: citología cada 3 años.
- A partir de los 30 años: prueba del VPH.
- Si tienes resultados anormales o factores de riesgo, tu médico podría recomendarte hacerlos con más frecuencia, incluso cada año.



## TRATAMIENTO

El tratamiento depende del estadio del cáncer y puede incluir cirugía, radioterapia, quimioterapia, o una combinación de estos tratamientos.



**¿Sabías que el cáncer de cuello uterino se puede prevenir y tratar fácilmente si se detecta a tiempo?**

**Hacerse los chequeos, ponerse la vacuna contra el VPH y cuidar tu salud en general hacen toda la diferencia. ¡Tu bienestar está en tus manos!**

### BIBLIOGRAFÍA

<https://www.cancer.gov/espanol/tipos/cuello-uterino>  
<https://www.minsalud.gov.co/salud/publica/ssr/paginas/cancer-de-cuello-uterino.aspx>  
<http://msdmanuals.com/es/hogar/salud-femenina/c%C3%A1nceres-del-aparato-reproductor-femenino/c%C3%A1ncer-del-cuello-uterino?ruleredirectid=752>